



ENERGIE
ZUKUNFTSFÄHIG
MACHEN

Karriere bei KMW

KMW

Das ist KMW

KMW ist ein kommunaler, regional fest verwurzelter Erzeuger von Strom, Dampf und Fernwärme. Seit über 90 Jahren versorgen wir den Großraum Mainz-Wiesbaden zuverlässig mit Energie. Unsere Kraftwerke zählen dabei zu den effizientesten Anlagen weltweit. Um den ökologischen Herausforderungen der Zukunft zu begegnen, setzen wir zudem auf intelligente Anlagensysteme und investieren in Erneuerbare Energien.

Mit Innovationen, zukunftsweisenden Konzepten und Investitionen in Millionenhöhe haben wir uns über die Jahrzehnte immer weiterentwickelt und als moderner Energieerzeuger etabliert. Mutig stellen wir uns gemeinsam mit unseren Mitarbeitenden den Herausforderungen der Zukunft. Wir geben jeden Tag unser Bestes, um unsere Anlagen immer effizienter und wirtschaftlicher zu machen und so die Energiewende nachhaltig mitzugestalten.

Unsere über 450 Beschäftigten genießen ihre Arbeit in einem sozialen und zukunfts-sicheren Umfeld. KMW ist einer der wichtigsten Arbeitgeber im Großraum Mainz-Wiesbaden. Jedes Jahr freuen wir uns über zahlreiche neue Gesichter und Persönlichkeiten, die unseren Betrieb fachlich, aber auch menschlich, bereichern.

„Bei KMW setzen wir auf die Vielfalt unserer Beschäftigten: individuelle Qualifikationen, Kompetenzen und persönliche Fähigkeiten schätzen und fördern wir.“

Jörg Höhler,
Vorstand Personal
und Recht

KMW & Sie

Mit dem Wandel der Energiebranche erwarten uns in den kommenden Jahrzehnten spannende Aufgaben. Um weiterhin gut für die Zukunft aufgestellt zu sein, benötigen wir ein Team, das aktiv nach vorne sieht und das Kommende tatkräftig mitgestaltet. Dazu suchen wir stets Unterstützung in den unterschiedlichsten Aufgabenfeldern.

Unsere Mitarbeiterinnen und Mitarbeiter sind Herz und Motor unseres Unternehmens. Wir bieten Jobs in vielfältigen Bereichen, flexible Arbeitszeitmodelle und einen sicheren Arbeitsplatz in einem starken Unternehmen. KMW legt viel Wert auf Weiterbildung – denn qualifizierte Mitarbeiter am Puls der Zeit stehen bei uns im Mittelpunkt.

Machen Sie Ihren nächsten Karriereschritt bei KMW und gestalten Sie die Zukunft der Energiewelt mit uns! Wir freuen uns, Sie kennenzulernen.



Bei KMW bieten wir vielfältige Aufgaben in unterschiedlichen Arbeitsbereichen. Diese stellen wir Ihnen kompakt zusammengefasst auf den nächsten Seiten vor.

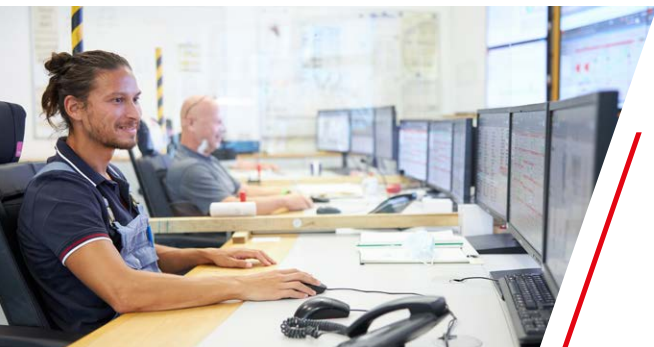


ENERGIE EFFIZIENT MACHEN

Erzeugung

Als Kraftwerker oder Schichtelektriker sind Sie verantwortlich für die Produktion von Strom und Fernwärme in unseren Anlagen. In diesem Zukunftsfeld übernehmen Sie interessante, abwechslungsreiche Tätigkeiten in einem professionellen Arbeitsumfeld. In der Erzeugung arbeiten Sie direkt am Herzstück von KMW.

Hier stellen Sie den technischen und wirtschaftlichen Einsatz sowie die Verfügbarkeit aller thermischen Erzeugungsanlagen der KMW sicher. Dabei steht insbesondere die anlagenübergreifende Optimierung und die technische Weiterentwicklung der Systeme am Standort im Vordergrund.

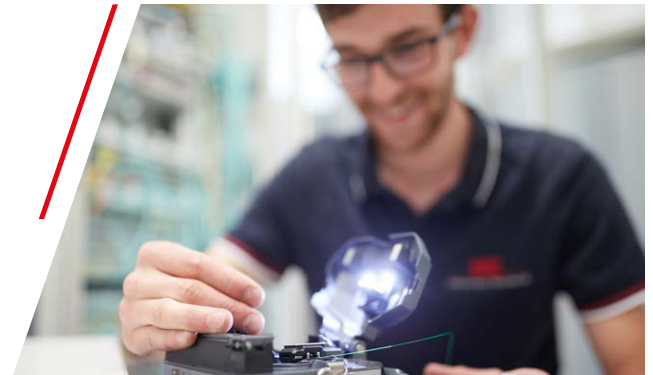


ENERGIE SICHER MACHEN

Technische Instandhaltung

Sie organisieren und koordinieren die Instandhaltung unserer Erzeugungs-, Entsorgungs- und Industrieanlagen. Damit sichern Sie den fortlaufenden Betrieb im Unternehmen.

Die Mitarbeitenden unserer drei Hauptbereiche; der Elektrotechnik, der Leittechnik und der Mechanik, erarbeiten nahezu jede technische Lösung. In diesen technischen Berufen bilden wir auch unsere Nachwuchskräfte aus.



ENERGIE ZUKUNFTSFÄHIG MACHEN

Ingenieurleistungen

Als Ingenieur treiben Sie mit Ihrem Know-how interne Projekte voran und entwickeln unsere Anlagen ständig weiter. Große Bau- und Instandhaltungsmaßnahmen begleiten Sie verantwortlich.

Sie arbeiten Hand in Hand arbeiten mit unseren Mitarbeitenden der technischen Instandhaltung im Bereich KMW Technik. Dort erbringen Sie ingenieurtechnische Dienstleistungen in den Gebieten Investitionen, Instandhaltung oder Anlagenoptimierung.



ENERGIE KOORDINIERT MACHEN

Energiemanagement

Im Energiemanagement übernehmen Sie vorausschauend die Beschaffung, Wandlung, Verteilung und Nutzung von Energie, von der Gas- und CO₂-Beschaffung bis zur Strom- und Flexibilitätsvermarktung auf verschiedenen Marktstufen.

Sie handeln unseren Strom an der Börse, planen neue Projekte und fungieren gleichzeitig als zentrale Koordinierungsstelle zwischen unseren Erzeugungsanlagen. So stellen Sie den wirtschaftlich optimalen Betrieb der Kraftwerke im gesamten KMW-Konzern sicher.





ENERGIE RENTABEL MACHEN

Finanz- und Rechnungswesen

Verantwortlich für die kaufmännischen Aspekte unterstützen Sie uns in den Bereichen Einkauf, Rechnungswesen, Bilanzen, Materialwirtschaft und Controlling.

Hier laufen alle wirtschaftlichen Bereiche zusammen, die sich mit Finanzen beschäftigen sowie alle Verfahren, die zur Erfassung und Überwachung der betrieblichen Aktivitäten dienen.

ENERGIE GRÜN MACHEN

Erneuerbare Energien

KMW engagiert sich zunehmend in der Wind- und Solarenergie für die Stromerzeugung. Mit Ihrem Know-how übernehmen Sie Projektmanagement, Entwicklung und Freigabeverfahren.

Hier stellen Sie die anforderungsgerechte Abwicklung aller Aufgaben zur sicheren, zuverlässigen und nachhaltig kostenoptimalen Erzeugung von elektrischer Energie sicher. Außerdem koordinieren Sie die Projektentwicklungsaktivitäten der KMW zur Erweiterung des Portfolios an erneuerbaren Energieerzeugungsanlagen.

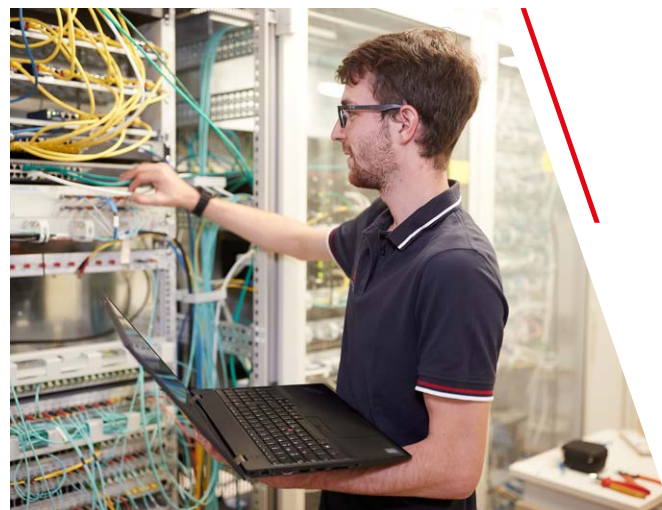


ENERGIE PERSÖNLICH MACHEN

Recht und Personal

In der Personalentwicklung sind Sie für das Recruiting sowie für die Aus- und Weiterbildung der Mitarbeitenden zuständig. Im Personalservice kümmern Sie sich um alle organisatorischen Personalangelegenheiten in unserem Unternehmen.

Unsere Rechtsabteilung beschäftigt sich mit rechtlichen Fragen und ist für Compliance sowie Versicherungen zuständig. Sie stellen eine erfolgreiche Abwicklung aller Rechtsgeschäfte und Rechtsstreitigkeiten zur Unterstützung der Geschäftstätigkeit der KMW und der betriebsgeführten Beteiligungsgesellschaften sicher.



ENERGIE DIGITAL MACHEN

IT

Sie entwickeln die IT bei KMW weiter und kümmern sich darum, dass sie unsere Unternehmenstrategien unterstützt. Auch Sicherheitsaspekte spielen in Ihrem Feld eine bedeutende Rolle.

Sie ergänzen ein kreatives und innovatives Team, das die IT-Systeme von Business- bis Leittechnik betreut.



Wo ist Ihr Platz bei KMW?

Offene Stellen finden Sie auf unserer Website unter Karriere/offene Stellen – oder Sie scannen einfach den QR-Code:



Der Bewerbungsprozess

① Online-Bewerbung

Senden Sie uns Ihre Unterlagen einfach und unkompliziert über unser Bewerbungsportal:



② Bewerbungseingang

Sobald Ihre Bewerbung bei uns eingegangen ist, erhalten Sie eine Bestätigungsmail. Falls wir weitere Dokumente von Ihnen benötigen, melden wir uns.

③ Feedback

Nun entscheidet der Fachbereich und trifft eine Vorauswahl unter den Bewerbern. Ob Sie dabei sind, erfahren Sie in der Regel bereits nach ein paar Tagen.

④ Telefoninterview

Einige Kandidaten bitten wir zunächst um ein telefonisches Interview. So können wir einen ersten Eindruck voneinander gewinnen.

⑤ Vorstellungsgespräch

Ist bis hierhin alles positiv gelaufen, folgt ein Vorstellungsgespräch bei uns vor Ort.

⑥ Zweites Gespräch

Oft findet noch ein weiteres Gespräch statt, um offene Fragen mit Ihnen zu klären und Sie noch ein bisschen besser kennenzulernen.

⑦ Entscheidung

Ob wir uns eine Zusammenarbeit vorstellen können, erfahren Sie von uns so schnell wie möglich. Über ein zeitnahes Feedback Ihrerseits freuen wir uns natürlich ebenso.

Benefits bei KMW

Bei KMW profitieren Sie von zahlreichen starken Vorteilen wie zum Beispiel:



Gleitzeit & mobiles Arbeiten



Starker Betriebsrat für Ihre Anliegen



Betriebliche Altersvorsorge (ZVK)



Starker Tarifvertrag, u. a. mit 13,5 Gehältern



Corporate Benefits bei zahlreichen Anbietern



Kostenlose Parkplätze & E-Ladesäule



Abwechslungsreiche Kantine vor Ort



Job-Rad-Leasing zu sehr guten Konditionen



Langzeitkonto für flexible Lebensarbeitszeit



Gesundheitsmanagement



- + betriebliche Zusatzversicherungen
- + geförderte Weiterentwicklung
- + internes Seminarprogramm
- + Betriebssportverein
- + vermögenswirksame Leistungen
- + Prämien für geworbene Mitarbeiter
- + Firmenfeiern
- + Übernahme der Kosten für Bücher und Lehrmaterial



WIR SIND ALLE GLEICH

Diversität ist uns wichtig

Wegen der besseren Lesbarkeit nutzen wir oft nur die männliche Form. Trotzdem beziehen sich unsere Texte immer auf alle Menschen – jede Person ist bei KMW willkommen, ganz unabhängig von ihrer geschlechtlichen oder sozialen Identität.



Kraftwerke Mainz-Wiesbaden AG
Kraftwerkallee 1
55120 Mainz

E-Mail: jobs@kmw-ag.de
www.kmw-ag.de
