



# KMW BENEFITS

Wir investieren in Menschen

**KMW**



# Unsere Benefits

---

Wir freuen uns, Ihnen unser umfangreiches Angebot an Vorteilen vorzustellen, das speziell darauf ausgerichtet ist, Ihr Wohlbefinden zu fördern und Ihr Berufs- und Privatleben zu bereichern.

## Inhalt

Einleitung .....	4
Starker Tarifvertrag .....	5
Betriebliche Altersvorsorge (ZVK) .....	6
Langzeitkonto XXL .....	7
Gleitzeit und Remote Work .....	10
Geförderte Weiterentwicklung .....	11
JobRad .....	12
Deutschlandticket zum Sonderpreis .....	13
Benefits im Überblick .....	14
Kostenlos parken und laden .....	16
Gesund- und Aktivprogramm .....	17
Gesundheitsmanagement & Krankenversicherungen .....	18
Corporate Benefits .....	20
Eigene Kantine .....	21
Starke Mitarbeitervertretung .....	22
Mitarbeiter werben Mitarbeiter .....	23



# Wir investieren in Menschen

Bei Zukunftsinvestitionen ist KMW ganz vorne mit dabei. Dies gilt sowohl für neue Technologien als auch für unsere Mitarbeiter, denn neben unseren hocheffizienten Anlagen sind es vor allem die Menschen bei KMW, die das Unternehmen erfolgreich machen. Daher ist uns eines ganz klar: Je mehr Energie wir in die Unterstützung unseres Teams fließen lassen, desto besser sichern wir gemeinsam die Energieversorgung der Zukunft.

Auf den folgenden Seiten haben wir unsere Benefits für Sie zusammengefasst, von denen Sie als KMW Mitarbeiter profitieren können.



## Diversität ist uns wichtig

Wegen der besseren Lesbarkeit nutzen wir oft nur die männliche Form. Trotzdem beziehen sich unsere Texte immer auf alle Menschen – jede Person ist bei KMW willkommen, ganz unabhängig von ihrer geschlechtlichen oder sozialen Identität.

# Starker Tarifvertrag

Bei KMW gilt der Manteltarifvertrag des Arbeitgeberverbandes Energie Südwest e. V., kurz AGVE Südwest. Sie profitieren u. a. von folgenden Vorteilen:



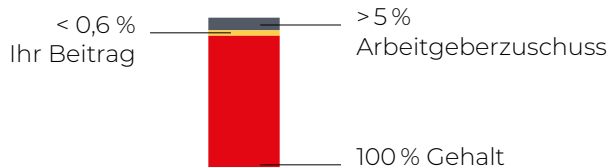


Über 90%  
vom Arbeitgeber  
finanziert

## Betriebliche Altersvorsorge (ZVK)

Die Zusatzversorgungskasse in Darmstadt (ZVK) stellt die betriebliche Altersvorsorge unserer Beschäftigten sicher. Ab Beginn Ihrer Tätigkeit bei KMW melden wir Sie bei der ZVK für Ihre Betriebsrente an, die Ihnen später als Ergänzung zur gesetzlichen Rente dient.

Die Finanzierung erfolgt überwiegend durch uns als Arbeitgeber (über 5% des Bruttojahresgehaltes), Sie tragen nur einen geringen Teil selbst (weniger als 0,6%).



## Langzeitkonto XXL – für ein flexibles Leben

Das Langzeitkonto XXL ermöglicht es Ihnen als Mitarbeiter, Gehaltsbestandteile sowie Überstunden auf ein Guthabenkonto zu übertragen, um sich so flexibel längere Freistellungen im laufenden Arbeitsverhältnis und/oder einen vorzeitigen Ruhestand zu finanzieren. Profitieren Sie dabei von den vielfältigen Gestaltungsmöglichkeiten und Vorteilen, die das LZK bei KMW bietet und bringen Sie so Freizeit und Arbeitszeit in Einklang.

**Auf der Einsparseite** dürfen Sie sowohl einen Teil Ihres Bruttoentgelts (maximal 30 % des monatlichen Entgelts) und/oder Sonderzahlungen sowie Überstunden in das LZK einbringen. Ihr angespartes Wertguthaben ist natürlich insolvenzgesichert und wird darüber hinaus von KMW mit mindestens 2,5 % pro Jahr verzinst!

**Das angesparte Wertguthaben** können Sie für eine vollständige Freistellung im Arbeitsverhältnis (Zeitraum zwischen 4 Wochen und 12 Monaten), für eine anteilige Reduzierung der Wochenarbeitszeit und/oder für einen frühzeitigen Renteneintritt nutzen. Wofür Sie die Freistellung nutzen, ist alleine Ihre Entscheidung.

Die Kosten für die Einrichtung und Verwaltung des LZK übernimmt KMW vollständig.



# Langzeitkonto XXL



## Langzeitkonto Beispiel:

Sabrina, 37 Jahre, Jahreseinkommen 51.600 Euro

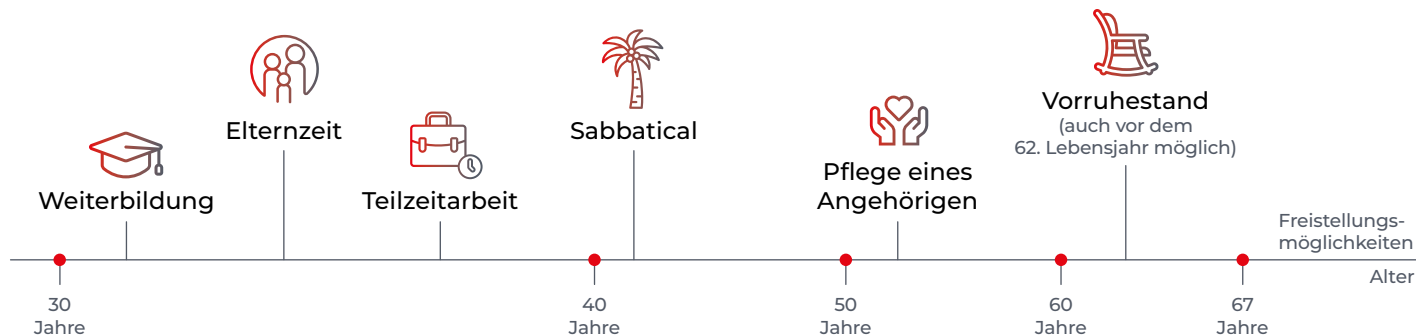
Folgendes möchte sie pro Jahr in das Langzeitkonto einbringen:

+ 25 Stunden  
+ 150 € pro Monat  
+ 3.800 € Jahressonderzuwendung  
= 2,5 Monate jährliche Freistellungsdauer

### Fazit:

Durch eine **garantierte Verzinsung** in Höhe von **2,5%** p.a. sowie der Einbringung der oben aufgeführten Bestandteile pro Jahr erspart sich Sabrina jährlich eine Freistellungsdauer von ca. 2,5 Monaten.

Wenn Sabrina 10 Jahre lang in gleicher Höhe in das Langzeitkonto einspart, hat sie sich mehr als 24 Monate Freistellung erspart und kann dann bereits 2 Jahre vor Renteneintritt zu 100% und bei vollem Gehalt zu Hause bleiben.





## Geförderte Weiterentwicklung

Ihr  
Karriere-  
Booster

Ihre Karriere ist uns wichtig! Um langfristig gemeinsam erfolgreich zu sein, ist uns daran gelegen, Sie bei Ihrer beruflichen Weiterentwicklung bestmöglich zu unterstützen.

Bei uns erwartet Sie ein umfangreiches Angebot an Fortbildungsmöglichkeiten, die Sie neben der Arbeit wahrnehmen können. Hierzu zählen u. a. Studiengänge an Hochschulen, Fortbildungslehrgänge (z. B. IHK), Weiterqualifizierungen (z. B. zum Techniker oder Kraftwerker), aber auch softwarebezogene Schulungen und Seminare zur Förderung Ihrer Softskills.

Gerne nehmen wir uns Zeit, mit Ihnen die für Sie passenden Fortbildungsmöglichkeiten individuell zu besprechen. Denn schließlich profitieren wir gemeinsam von Ihrer Weiterentwicklung!

## Gleitzeit und Remote Work



Bei KMW arbeiten Sie flexibel, können sich mehrmals wöchentlich die Anfahrt sparen und bringen so Familie und Beruf ideal in Einklang. In vielen Funktionen ist es in unserem Unternehmen möglich, in Gleitzeit zu arbeiten und somit den Arbeitsalltag flexibler zu gestalten. Außerdem ermöglichen wir Ihnen je nach Tätigkeit mobiles Arbeiten an bis zu **drei Tagen** pro Woche bei für Remote Work geeigneten Tätigkeiten.





## JobRad: gesund und umweltfreundlich zur Arbeit



Leasen Sie sich über KMW ein JobRad zu besonders günstigen Konditionen und profitieren Sie von starken Steuervorteilen. Sie bekommen ein Fahrrad ganz nach Ihren Vorstellungen, das Sie auch zu 100 % privat nutzen können: egal, ob E-Bike, Mountainbike, Renn- oder City Rad. Nahezu alle Hersteller und Händler nehmen an diesem Programm teil. Gern können Sie zusätzlich auch Ihre Familienmitglieder mit einem neuen Rad ausstatten.

### Ihr Vorteil?

Steuern und Sozialabgaben sparen

Sie zahlen die Leasingrate aus Ihrem Bruttogehalt, sodass Sie hier Steuern und Sozialabgaben sparen.

Dank einer Steuerregelung gilt das Dienstwagenprivileg (die sog. 1 %-Regel) nun auch für Fahrräder und E-Bikes. Sie bezahlen somit Ihr Wunschrad bequem über die monatliche Entgeltabrechnung. Das Fahrrad muss einen Mindestwert von 749 € haben und nach Ablauf des Leasingvertrags können Sie Ihr Bike gern zu günstigen Konditionen übernehmen.

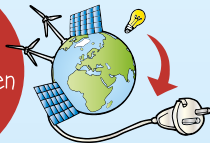
## Deutschlandticket zum Sonderpreis

Als KMW Mitarbeiter können Sie das Deutschlandticket zum Sonderpreis von 27,55 € (regulärer Preis: 58,00 €) erwerben!

Das Handyticket hat eine Laufzeit von einem Monat und verlängert sich automatisch um einen weiteren Monat, wenn Sie es nicht vorher kündigen. Kündigen können Sie das Ticket monatlich – und jederzeit wieder aktivieren.



Corporate Benefits  
bei zahlreichen  
Anbietern



**KMW**  
Kraftwerke  
Mainz-Wiesbaden

Geförderte  
Weiterent-  
wicklung

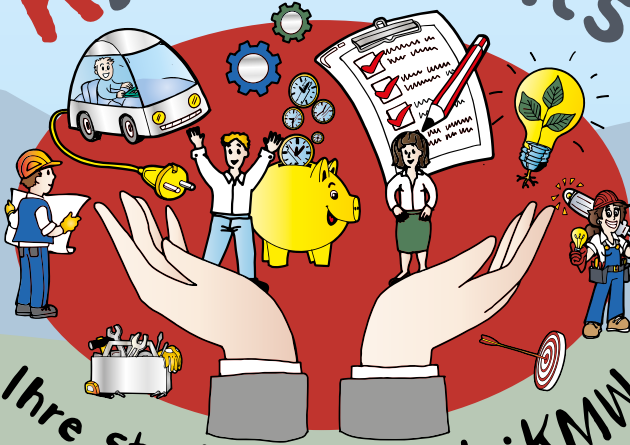


Mitarbeiter  
werben  
Mitarbeiter

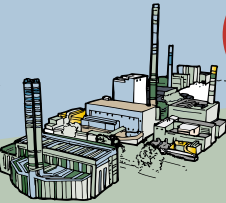
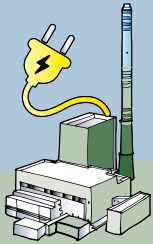


Starke  
Mitarbeiter –  
vertretung für  
Ihre Anliegen

**KMW Benefits**



Ihre starken Vorteile bei KMW



Langzeit-  
konto  
XXL



Mitarbeiter-  
beteiligungsprogramm  
(sehr gut verzinstes  
Geldanlage)

Starker  
Tarifvertrag  
u. a. mit mind.  
13,5 Gehältern



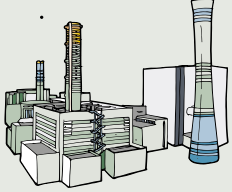
Betriebsarzt  
vor Ort



Job-Rad



Eigene  
Kantine vor  
Ort



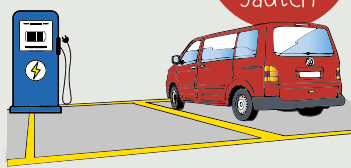
Gleitzeit  
& Remote  
Work



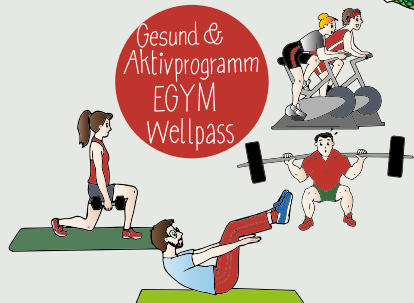
Deutschland-  
ticket zum  
Sonderpreis



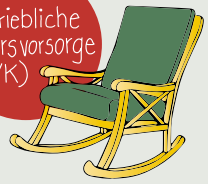
Kostenlose  
Parkplätze  
& E-Lade-  
säulen



Gesund &  
Aktivprogramm  
EGYM  
Wellpass



Betriebliche  
Altersvorsorge  
(ZVK)



Gesundheits  
management  
& Kranken-  
versicherungen







## Kostenlos parken und laden

So kommen Sie morgens stressfrei zur Arbeit: Direkt an unserem Betriebsgelände finden Sie ausreichend kostenlose Parkplätze.

Da wir die E-Mobilität gerne fördern, stellen wir Ihnen derzeit **ohne Zusatzkosten** mehrere Ladesäulen für Ihr E-Auto oder E-Bike zur Verfügung.



## Ihr Gesund- und Aktivprogramm

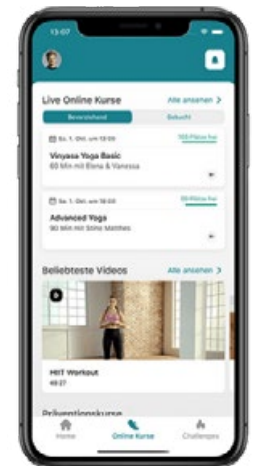


Der Fitnessanbieter EGYM Wellpass verbindet die Welten Arbeit, Leben und Fitness in einem Fitness-, Wellness- und Wellbeing-Netzwerk, um Unternehmen und ihre Mitarbeiter fit für Work & Life zu machen.

Die Wellpass App bietet Ihnen Zugang zu über 6.500 Sport- und Wellnesseinrichtungen in ganz Deutschland und Österreich. Dazu zählen Fitness- und Yogastudios, Schwimmbäder und Saunen, Kletter- und Boulderhallen sowie Crossfit Boxen.

Den Großteil der Kosten für die Mitgliedschaft übernimmt KMW, Sie zahlen nur noch einen monatlichen Betrag von 17,50 € und können unbegrenzt und flexibel in den Partnerstudios trainieren.

Weitere Informationen finden Sie unter [www.egym-wellpass.com](http://www.egym-wellpass.com).





## Gesundheitsmanagement bei KMW

Bei unserem **Betriebsarzt** können Sie im Rahmen regelmäßiger Routineuntersuchungen einen Gesundheits-Check-up durchführen lassen. Wir bieten dort Seh- und Hörtests an, leisten Rücken- und Nackenuntersuchungen und unterstützen Sie bei der Auswahl geeigneter Präventionsmaßnahmen.

Ihr Wohlbefinden ist uns wichtig. Deshalb findet bei KMW regelmäßig ein **Gesundheitstag** statt. Hier können Sie an diversen Vorsorgeuntersuchungen teilnehmen und Ihren Gesundheitszustand überprüfen. Außerdem informieren verschiedene Partner zu Themen wie Bewegung, Ergonomie, Ernährung, Gesundheit und Balance/Entspannung.

## Krankenversicherungen

Sie profitieren von den günstigen Konditionen für Zusatzversicherungen, die für KMW Mitarbeiter sowie deren Familie gelten.

### Betriebliche Krankenversicherung (mit geringem Eigenanteil)



#### Ihre Vorteile:

Mit der Zusatzkrankenversicherung sichern Sie sich die Erstattung diverser Kosten, die von der gesetzlichen Krankenversicherung nicht übernommen werden – und das zu einem günstigen Preis und potenziell hohen Rückerstattungsleistungen. Dies können z. B. Zahnvorsorge, Sehhilfen und Heilpraktikerleistungen sein. Der Versicherungsschutz greift für jeden sofort, ohne Gesundheitsprüfung und ohne Wartezeiten.

### Private Unfallzusatzversicherung (kostenfrei)



#### Ihre Vorteile:

Die private Unfallzusatzversicherung schützt Sie vor den finanziellen Folgen eines Unfalls und schließt damit Lücken zur gesetzlichen Unfallversicherung. Sie genießen weltweiten Versicherungsschutz, rund um die Uhr.



Unser Versicherungsteam informiert Sie gerne detailliert über die für Sie geeigneten Zusatzversicherungsangebote.



## Corporate Benefits: attraktive Rabatte und Vorteile

Unsere Mitarbeiter profitieren von den Angeboten der corporate benefits Germany GmbH – dem europäischen Marktführer für Mitarbeiterangebote. Bei über 1.500 namhaften Anbietern, beispielsweise aus den Bereichen Technik, Reisen, Mode, Wohnen und vielem mehr, erhalten Sie attraktive Rabatte und profitieren von Sonderaktionen.

Über die Internetseite [www.kmw-ag.mitarbeiterangebote.de](http://www.kmw-ag.mitarbeiterangebote.de) erhalten Sie Zugang zu attraktiven Angeboten und können somit vergünstigt einkaufen. Sie registrieren sich einfach mit Ihrer Firmen-E-Mail-Adresse und schon können Sie losshoppen.



## Eigene Kantine

KMW betreibt eine eigene Kantine mit Außenterrasse, die für alle Mitarbeiter zur Frühstücks- und Mittagszeit zugänglich ist.

Sie dürfen sich auf täglich wechselnde, frische, reichhaltige und gesunde Mahlzeiten freuen, die unser eigenes Kantinenteam selbst zubereitet.

Und das Beste daran: Sie zahlen lediglich den günstigen Selbstkostenpreis. Ein Hauptgericht mit Beilage kostet maximal 5 €!







## Mitarbeiter werben Mitarbeiter

---

Werben Sie einen neuen Kollegen und erhalten Sie 1.500€ Prämie pro Vertragsabschluss.  
Eine Win-Win-Situation für Sie und für KMW!



## Starke Mitarbeiter- vertretung

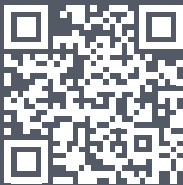
---

Die Interessen unserer Mitarbeiter sind bei KMW in doppelter Hinsicht gut vertreten: Es gibt einen starken 11-köpfigen Betriebsrat, an den Sie sich jederzeit mit Ihren individuellen Belangen wenden können. Zudem besteht der KMW Aufsichtsrat zu 50 % aus Arbeitnehmervertretern (9 Personen), die die Interessen der Mitarbeiter auf Unternehmensebene bestmöglich vertreten. Beide setzen sich dafür ein, dass unsere Mitarbeiter aktiv an der Gestaltung und Weiterentwicklung bei KMW teilhaben können! Darüber hinaus haben wir bei KMW eine Vielzahl von Betriebsvereinbarungen, von denen unsere Mitarbeiter profitieren.





# Noch Fragen?



KMW AG  
Personalstrategie  
Kraftwerkallee 1  
55120 Mainz  
**[jobs@kmw-ag.de](mailto:jobs@kmw-ag.de)**

Stand: 11.2025